



## UKRAINIAN SCI RELIEF

# Hilfe für Flüchtlinge mit einer Querschnittlähmung

Mehr als 5 Millionen Menschen sind auf der Flucht. Unter diesen befinden sich viele Menschen mit Behinderung, die dem Krieg besonders schutzlos ausgeliefert sind.

## Wir helfen!

Ein Zusammenschluss europäischer Selbsthilfverbände und Fachgesellschaften für Menschen mit Querschnittlähmung (QSL)

Unterstützt durch



Im Rahmen des europäischen Hilfsprojektes „Ukrainian SCI Relief“ betreibt die European Spinal Cord Injury Federation (ESCIF) mit Unterstützung der Schweizer Paraplegiker Stiftung (SPS) und der Fördergemeinschaft der Querschnittgelähmten in Deutschland e.V. (FGQ) ein SCHUTZHAUS als Anlaufpunkt für Kriegsflüchtlinge mit Behinderungen aus der Ukraine. Unser Hauptaugenmerk liegt dabei auf Menschen mit einer Querschnittlähmung, die für den Umgang mit dieser Behinderung auf lebenswichtige Hilfsmittel sowie in den meisten Fällen auch auf medizinische, pflegerische und therapeutische Unterstützung angewiesen sind.

Das SCHUTZHAUS befindet sich etwa 30 km von der ukrainischen Grenze entfernt im polnischen Cyców und bietet Unterbringungsmöglichkeiten für Menschen mit einer chronischen Rückenmarksverletzung und ihre Begleitpersonen. Die Einrichtung wird von der ESCIF mit logistischer und finanzieller Unterstützung der Schweizer Paraplegiker-Stiftung (SPS) und der Fördergemeinschaft der Querschnittgelähmten in Deutschland e.V. (FGQ) betrieben und dient als Zwischenstation vor dem Weitertransport in andere europäische Länder. Nach einer Erstversorgung werden die Menschen mit Behinderung mit Unterstützung weiterer Hilfsorganisationen in sichere Gebiete evakuiert.

## ESCIF SCHUTZHAUS POLEN in Cyców bei Chelm



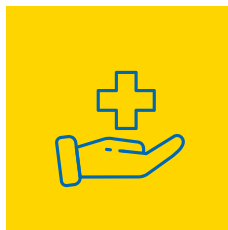
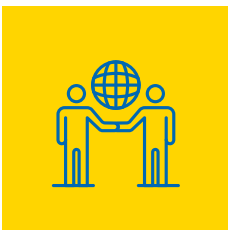


## Ziele des SCHUTZHAUSES

- Menschen im Rollstuhl – mit dem Schwerpunkt QSL – und ihren Begleitpersonen eine Anlaufstelle zu bieten, wo sie sich 3-10 Tage ausruhen können, bevor sie an ihren endgültigen Bestimmungsort verlegt werden.
- Spezialisiertes Personal macht eine erste Bestandsaufnahme und kümmert sich um kleinere medizinische Bedürfnisse.
- Suche nach geeigneten Unterbringungsmöglichkeiten und Koordinierung des Weitertransportes durch das Netzwerk von ESCIF, SPS und FGQ.
- Betreuung von Covid-positiv getesteten Personen, bis sie für den Weitertransport freigesetzt sind.

Gleichzeitig bieten wir Hilfe und Informationen und vermitteln bei Bedarf zu geeigneten medizinischen Behandlungszentren für Querschnittgelähmte in Deutschland, Österreich und der Schweiz.

Zentrale Auskunft erteilt die Geschäftsstelle der FGQ.



# Wie kann ich helfen?



Wenn Sie geeigneten (barrierefreien) Wohnraum oder eine Unterkunft zur Verfügung stellen können, melden Sie sich bitte bei der Geschäftsstelle der FGQ. Darüber hinaus rufen wir zu Geldspenden auf, um die Menschen mit Behinderung medizinisch und pflegerisch zu betreuen, sie bedarfsgerecht mit dringend benötigten Hilfsmitteln zu versorgen und den weiteren Transport zu organisieren.

## Spendenkonto



**IBAN**

**DE 21 6729 1700 0028 2344 06**

**BIC**

**GENODE61NGD**

**Stichwort „Ukraine“**

## SCHUTZHAUS

**Wólka Cycowska 13n • 21-070 Cyców • Polen**



Fördergemeinschaft  
der Querschnittgelähmten  
in Deutschland e.V.

**Neurott 20 • 74931 Lobbach • Tel. +49 6226 960211 • [info@fgq.de](mailto:info@fgq.de) • [www.fgq.de](http://www.fgq.de)**

Unterstützt durch



AWO Sachsen  
Soziale Dienste  
gemeinnützige GmbH

PubliCare

